

有機野菜の宅配 ビオ・マルシェ お届け情報

株式会社ビオ・マーケット
TEL:0120-66-1183
FAX:092-611-5462
http://www.biomarche.jp

6月8日(水)

※ 電話機不通のお知らせ。(重要)

6/24(金)14:00~16:00までの時間帯は、電話機交換を行いますので、お電話が通じなくなります。ご注文のお電話やお問い合わせのお電話は、6/24(14:00)までにお願いたします。

【本日の野菜・加工品欠品情報】

- ・有機そら豆 ⇒ 長野県の産地では遅霜の被害がでており現在出荷を見合わせております。
- ・有機枝豆 ⇒ 朝晩の低温により実の肥大が進んでおらず生育不良を起こしております。
- ・有機青葱 ⇒ 高知県の産地では畑で病虫害が発生しており出荷量が減少しております。
- ・有機スナップエンドウ ⇒ 虫害の発生のため収穫量が減少しております。
- ・有機麦茶(ティーバッグ 10g*18 欠品 製造中のため。
- ・北アルプス厳選牛乳180ml 欠品 洗浄機故障のため 再開未定。
- ・天然美食有機こしあん 300g ⇒ 休止 季節終了のため。

... 今週の配布物 ...

- ・カタログ 226号(B)
- ・お届け情報(本紙)
- ・ご注文用紙 226w
- ・bioweekly 224w
- ・リマナチュラル 化粧品
- ・プロスベリティ 食品
- ・ハート 寝具
- ・山織 リネン寝具
- ・アーク&エコ 洗剤
- ・エコワン 防災
- ・ライブコットン オーガニックコットン
- ・おもちゃ箱 ナトラケア・ソネット
- ・マスタ ワイン
- ・梅干し
- ・梅ノート
- ・国産有機麦ごはんの素_No.226~227

... 本日の野菜セット ...

多菜セット

有機	たまねぎ 約500g	長崎	川内農園	
有機	メークイン約400g	鹿児島	鹿児島有機生産組合	
有機	長芋 約200g	岩手	みちのく有機共同農場	
有機	キャベツ 1/2個	長野	吉沢 文隆	
有機	ブロッコリー 1個	長野	塩尻有機研究会	
有機	小松菜 1束	島根	やさか共同農場	
有機	トマト(M) 1個	熊本	肥後あゆみの会	
有機	ヤングコーン1パック	和歌山	井上農園	

いきいきセット

有機	メークイン約300g	鹿児島	鹿児島有機生産組合	
有機	ほうれん草 1束	長野	塩尻有機研究会	変更
有機	レタス 1個	長野	塩尻有機研究会	
有機	小松菜 1束	島根	やさか共同農場	
有機	ズッキーニ 1本	大分	さんさん農園	
有機	トマト(L) 1個	熊本	肥後あゆみの会	
有機	すもも 約250g	熊本	肥後あゆみの会	(防除2回)
有機	平飼い卵 6個	和歌山	蒼生舎	

フルーティーセット

有機	キャベツ 1/2個	長野	吉沢 文隆	
有機	ブロッコリー 1個	長野	塩尻有機研究会	
有機	小松菜 1束	島根	やさか共同農場	
有機	トマト(M) 1個	熊本	肥後あゆみの会	
有機	ヤングコーン1パック	和歌山	井上農園	
有機	サンゴールドキウイ3個	ニュージーランド	セスプリ・インターナショナル	
有機	バナナ 約500g	エクアドル	セリアマリア農園	

ゆうきだいすきセット

有機	たまねぎ 約300g	長崎	川内農園	
有機	レタス 1個	長野	塩尻有機研究会	
有機	ほうれん草 1束	長野	塩尻有機研究会	
有機	ニラ 約100g	高知	大地と自然の恵み	
有機	ズッキーニ 1本	大分	さんさん農園	
有機	トマト(3S) 3個	熊本	肥後あゆみの会	3Sサイズ
有機	スナップエンドウ約80g	長野	高坂農園	
有機	ベビーリーフ1パック	広島	寺岡有機農場	
有機	河内晩柑 1個	熊本	肥後あゆみの会	(防除1回)

基本野菜 セット

有機	キャベツ 1/2個	長野	吉沢 文隆	
有機	ブロッコリー 1個	長野	塩尻有機研究会	
有機	小松菜 1束	島根	やさか共同農場	
有機	トマト(M) 1個	熊本	肥後あゆみの会	
有機	ヤングコーン1パック	和歌山	井上農園	

※きのご類は化学薬品による室内殺菌などは行っておりません。
※箱詰めの際に十分注意しておりますが、傷みや腐れ、また過度のしおれや虫食い等ございましたら、どうぞご遠慮なくお電話等にてご連絡ください。

【本日の野菜セット変更】

- ・有機青葱100g前後 ⇒ 有機ほうれん草1束 (虫害や病気が発生しているため。)
- ・有機トマト(M)1個 ⇒ 有機トマト(3S)3個 (虫害や病気の発生により出荷量が減少しております。)

●●●野菜セット予想メニュー●●●

カタログNO. 225wお届け期間 6/13～6/17

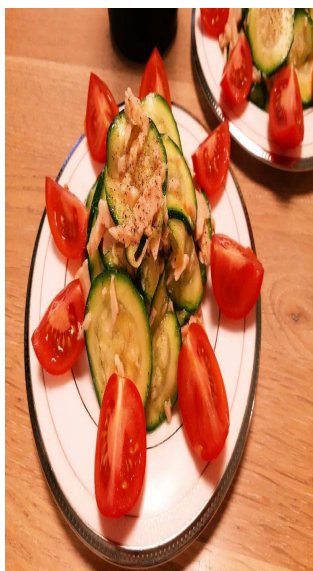
多菜セット	有機にんじん約500g ・ 有機じゃが芋約500g ・ 有機ごぼう約200g ・ 有機レタス ・ 有機ほうれん草 ・ 有機小松菜 ・ 有機サラダかぼちゃ ・ 有機ミニトマト
【9996】¥2,808 (冷蔵)	
フルーティーセット	有機レタス ・ 有機ほうれん草 ・ 有機小松菜 ・ 有機サラダかぼちゃ ・ 有機ミニトマト ・ 有機サンゴールドキウイ3個 ・ 河内晩柑約500g
【9997】¥2,808 (冷蔵)	
基本野菜	有機レタス ・ 有機ほうれん草 ・ 有機小松菜 ・ 有機サラダかぼちゃ ・ 有機ミニトマト
いきいきセット	有機ブロッコリー ・ 有機ほうれん草 ・ 有機水菜 ・ 有機トマト(M)1個 ・ 有機新にんにく ・ 有機バジル ・ 有機サンゴールドキウイ2個 ・ 平飼い卵6個
【9998】¥2,808 (冷蔵)	
ゆうきだいすきセット	有機にんじん約300g ・ 有機サニーレタス ・ 有機ブロッコリー ・ 有機小松菜 ・ 有機水菜 ・ 有機サラダかぼちゃ ・ 有機ミニトマト ・ 有機ピーマン ・ 有機キウイフルーツ2個または、すもも約200g
【9994】¥2,324 (冷蔵)	

カタログNO. 226wお届け期間 6/20～6/24

多菜セット	有機たまねぎ約500g ・ 有機にんじん約500g ・ 有機じゃが芋約500g ・ 有機リーフレタス ・ 有機水菜 ・ 有機ズッキーニ ・ 有機ピーマン ・ 有機ベビーリーフ
【9996】¥2,808 (冷蔵)	
フルーティーセット	有機リーフレタス ・ 有機水菜 ・ 有機ズッキーニ ・ 有機ピーマン ・ 有機ベビーリーフ ・ 有機キウイフルーツ4個 ・ 有機バナナ500g
【9997】¥2,808 (冷蔵)	
基本野菜	有機リーフレタス ・ 有機水菜 ・ 有機ズッキーニ ・ 有機ピーマン ・ 有機ベビーリーフ
いきいきセット	有機キャベツ1/2 ・ 有機サニーレタス ・ 有機ほうれん草 ・ 有機モロヘイヤ ・ 有機ピーマン ・ 有機枝豆 ・ 有機バナナ約300g ・ 平飼い卵6個
【9998】¥2,808 (冷蔵)	
ゆうきだいすきセット	有機キャベツ1/2 ・ ほうれん草 ・ モロヘイヤ ・ 有機きゅうり2本 ・ 有機ズッキーニ ・ 有機トマト(L)1個 ・ 有機生姜 ・ 有機生椎茸(菌床) ・ 有機バナナ約300g
【9994】¥2,324 (冷蔵)	

※天候や畑の状況で変更する事があります。ご注文前にセットメニューを確認されたい時は、お手数ですがお電話でお問い合わせください。(防)は防除回数です。(防)表記のないものは有機農産物でお届けの予定です。
 ※上のメニューからご希望のセットをお選びいただけます。ご予約セットと異なる場合は、注文コードをご記入ください。セット不要の際には、「予約セット=0」とご記入ください。

【ズッキーニと チキンのサラダ】 ※ ワインに合う♪ズッキーニとチキンのサラダ♪



【材料】(2～4人分)

ズッキーニ1本 ・ 塩小さじ1/2 ・ サラダチキン100g
 クミンパウダー小さじ1/2 ・ にんにくチューブ2cm
 ブラックペッパー好きなだけ

① ズッキーニを薄くスライスし、塩をふり混ぜ合わせ、5分置きます

② ズッキーニの水分を絞り、小さく切ったサラダチキン、オリーブ油、にんにくチューブ、クミン、ブラックペッパーを入れ

③ 混ぜ合わせたら完成です♪

④ お皿に盛付け

⑤ ブラックペッパーを振り、ミニトマトを飾り出来上がり

※ クミンとにんにくを効かせてスパイシーな味付けに！